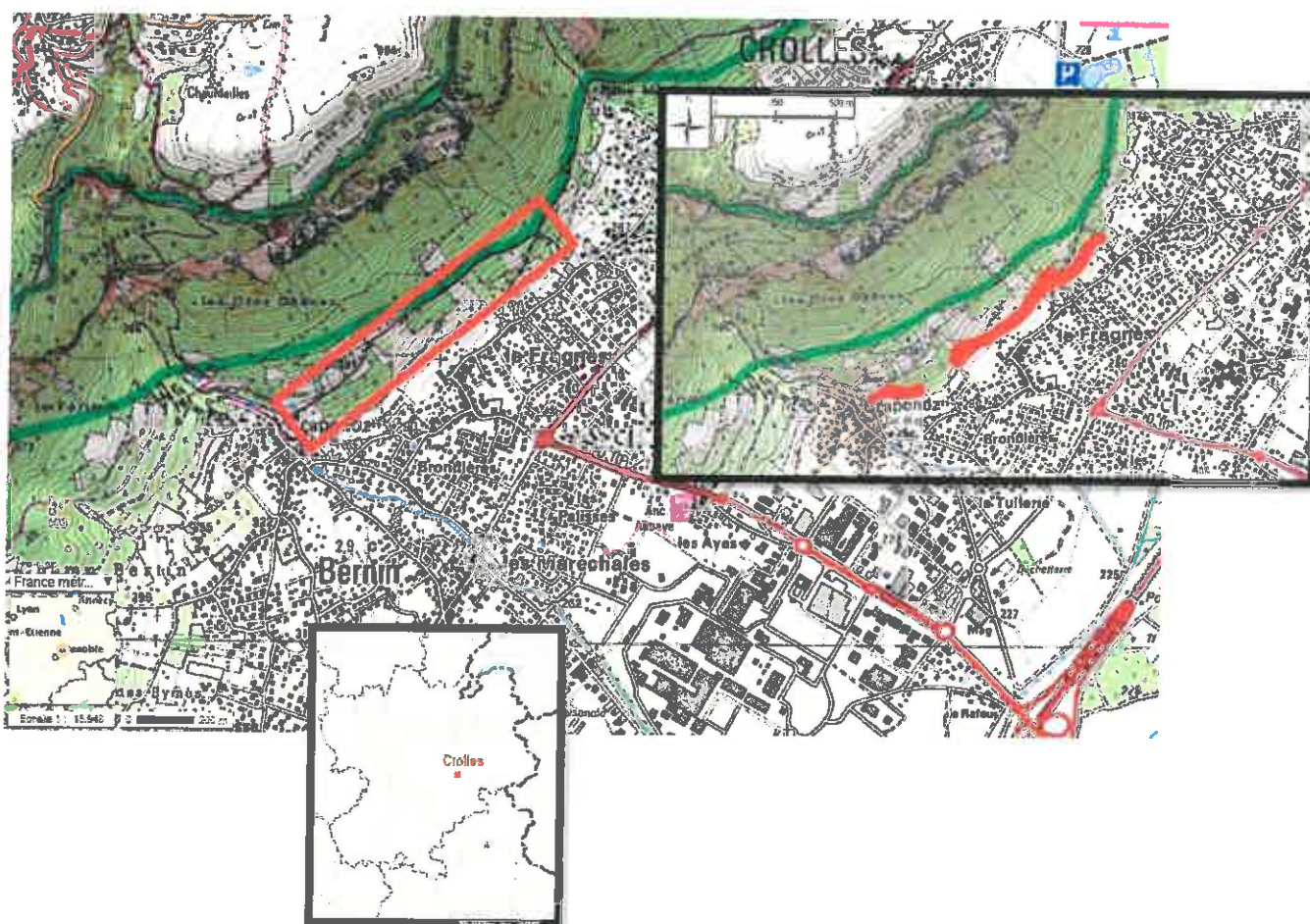


## Annexe 1 : Localisation et description du projet



Suite de l'annexe 1 avec trois cartes qui suivent:

- Merlon sud
- Merlon central
- Merlon nord

Vu pour être annexé  
à mon arrêté du **06 OCT. 2017**

*Pour le Préfet, par délégation  
la Secrétaire Générale*

Commune de Crolles - Projet de digue pare-blocs du Fragnès

*Violaine DEMARET*

Vu pour être annexé  
à mon arrêté du 06 OCT. 2017

Pour le Préfet, par délégation  
la Secrétaire Générale

**Violaine DEMARET**

**MERLON SUD**  
Plan et modélisation

LEGENDE	
	HAUT DE TALUS DE LA FOSSE AMONT
	PIED DE TALUS DE LA FOSSE AMONT
	PAREMENT RAI 2
	HAUT DE TALUS AVAL
	PIED DE TALUS AVAL
	EMPRISE D.U.F.



Commune de Crolles - Projet de digue pare-blocs du Fragnès

Vu pour être annexé  
à mon arrêté du 06 OCT. 2017

Pour le Préfet, par délégation  
la Maire Générale

Volaine DEMARE

## MERLON CENTRAL

Plan et modélisation

### LEGENDE

HAUT DE TALUS DE LA FOSSE AVANT

PIED DE TALUS DE LA FOSSE AVANT

PANEMENT RAUJ

HAUT DE TALUS AVANT

PIED DE TALUS AVANT

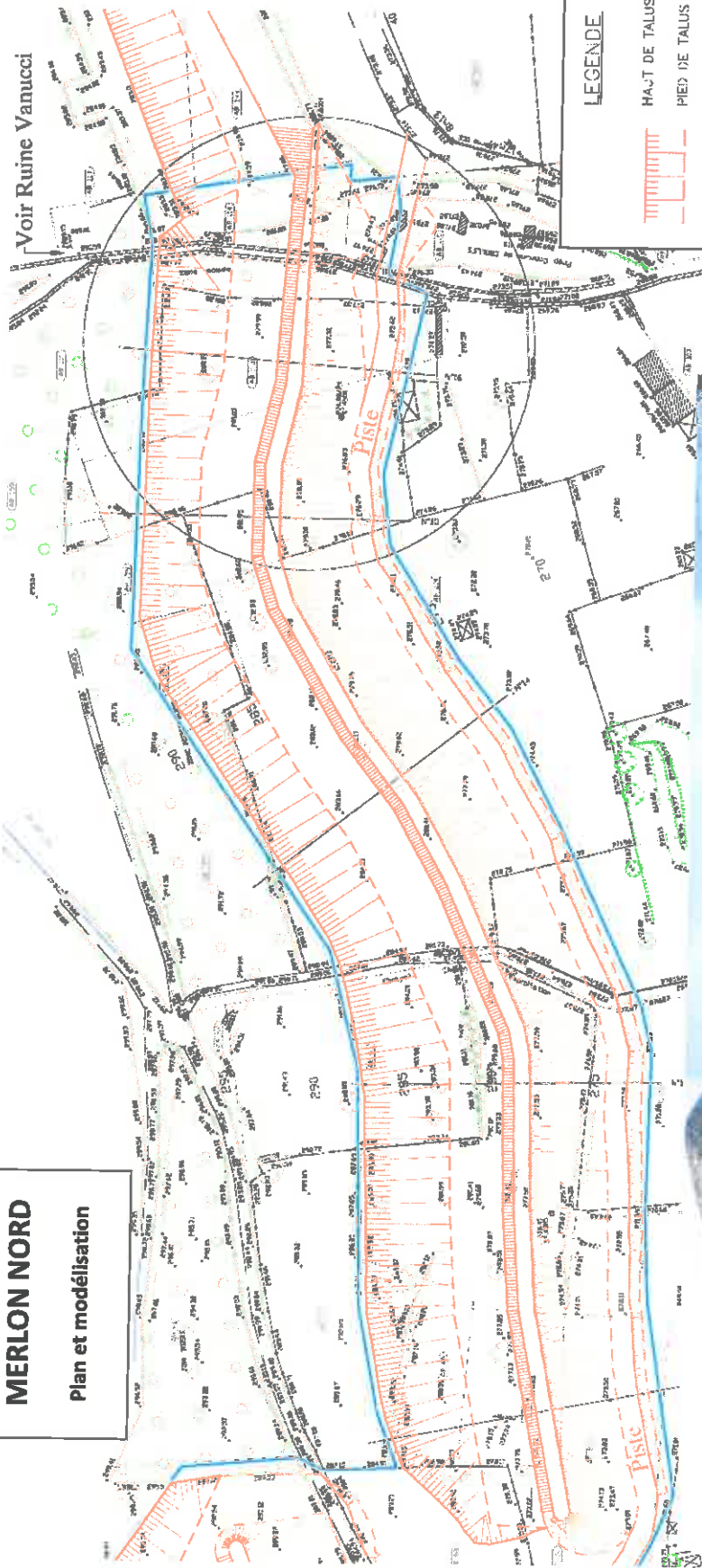
EMPRESE D.U.F.



Commune de Crolles - Projet de digue pare-blocs du Fagnès






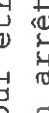
# MERLON NORD

Plan et modélisation



Voir Ruine Vanucci

## LEGENDE

-  HAUT DE TALUS DE LA FOSSE AMONT
-  PIED DE TALUS DE LA FOSSE AMONT
-  PAREMENT RAUZI
-  HAUT DE TALUS AVAL
-  PIED DE TALUS AVAL
-  EMPRISE D.U.P.




Vu pour être annexé à mon arrêté du **06 OCT. 2017**

*Pour le Préfet, par délégation  
la Secrétaire Générale*

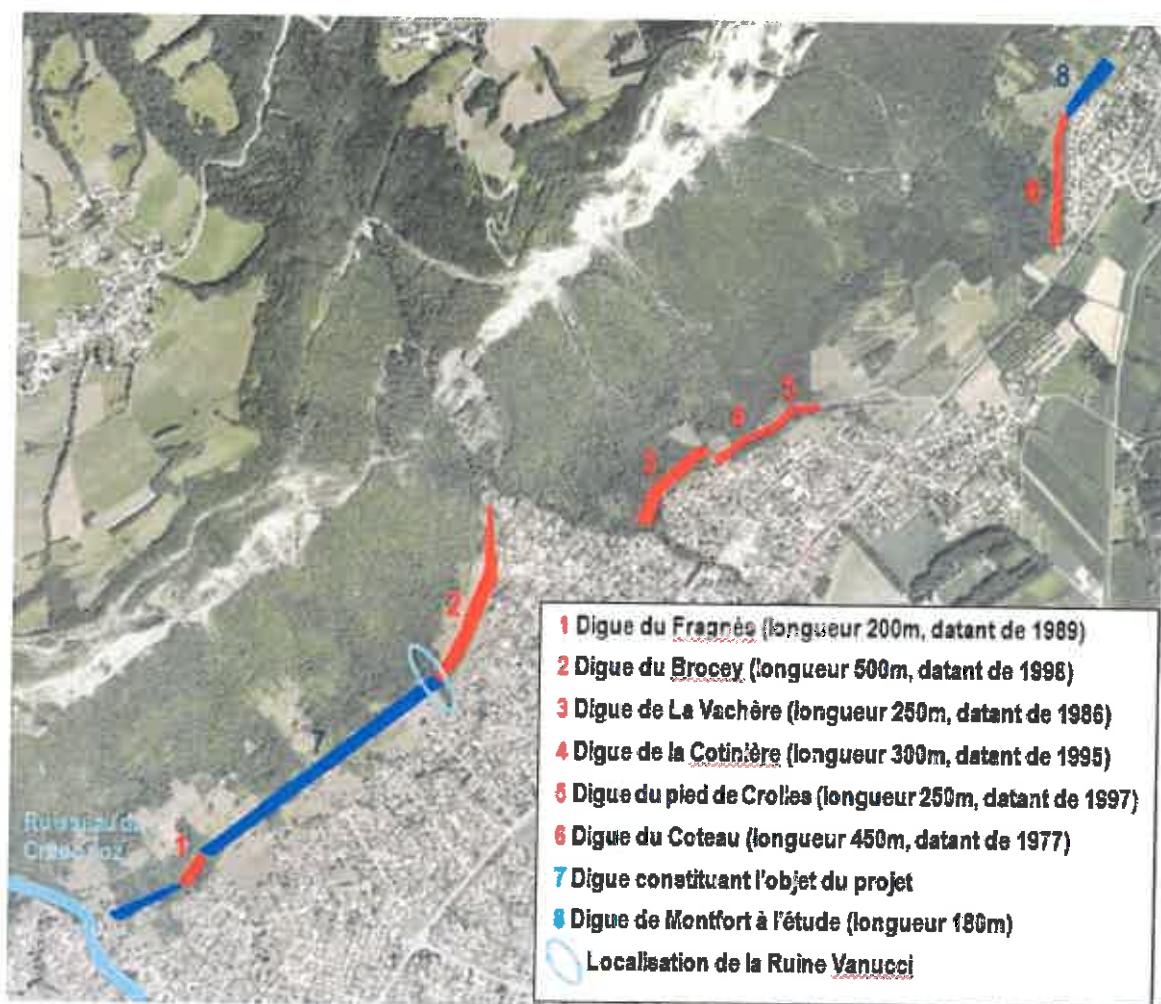
**Violaine DEMARET**

Commune de Crolles - Projet de digue pare-blocs du Fragnès

Vu pour être annexé  
à mon arrêté du : 06 OCT. 2017

Pour le Préfet, par déléguée  
la Secrétaire Générale  
  
Violaine DEMARET

## Annexe 2 : Localisation et descriptifs techniques des mesures C1 et A1



Mesures C1 et A1 : localisation des ouvrages concernés [en rouge : digues existantes ; en bleu : digues en projet]

Suite de l'annexe 2: cartes et tableau  
qui suivent concernant les mesures C1 et A1

Commune de Crolles - Projet de digue pare-blocs du Fragnès

suite de l'annexe 2



*Mesure C1 : ouvrage existants dont la gestion sera adaptée aux enjeux écologiques*



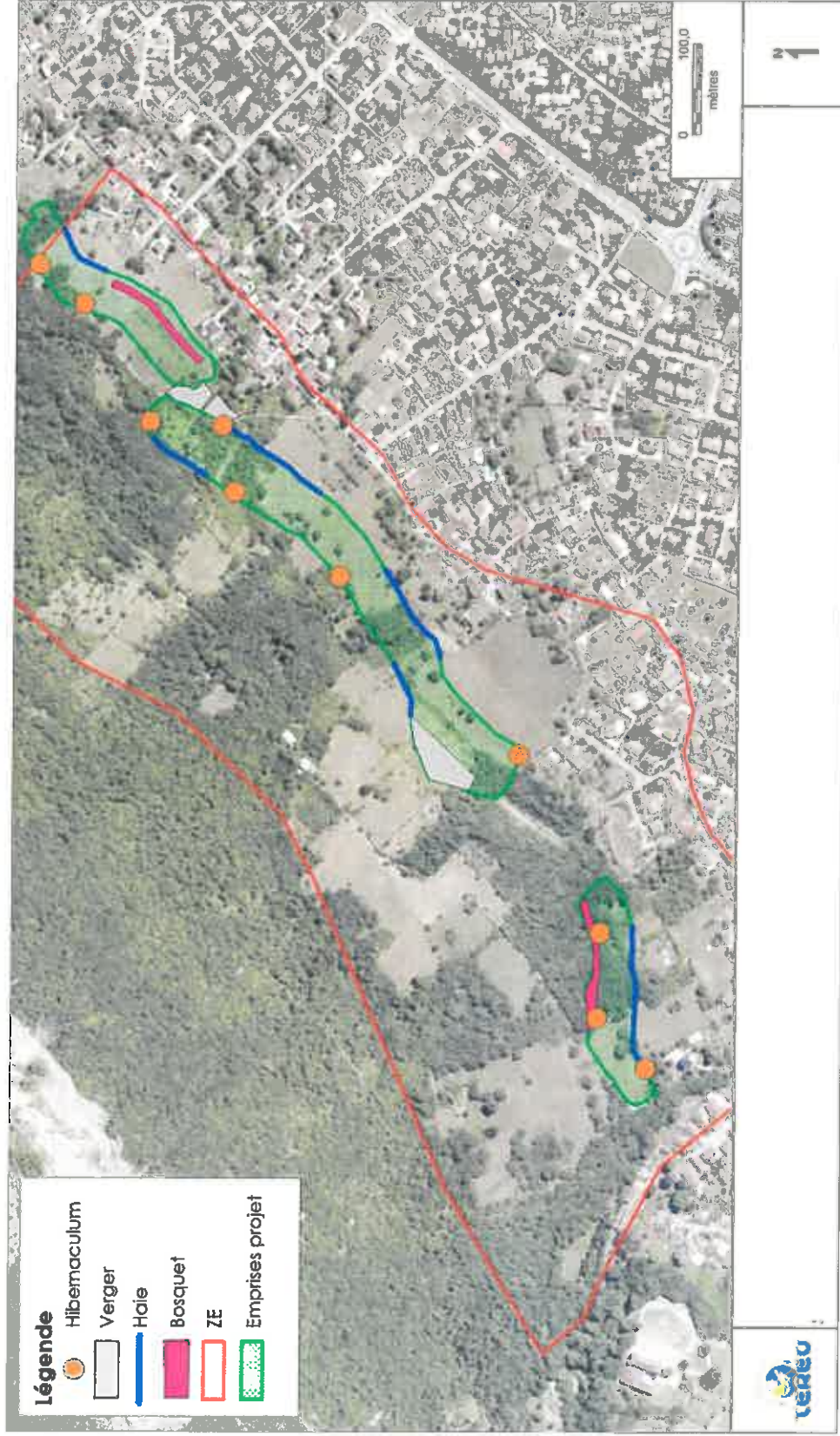
Mesure C1 : digues de la Cotinière, localisation des secteurs à débroussailler dans le cadre du risque incendie (en rouge)

Commune de Crolles - Projet de digue pare-blocs du Fragnès

Vu pour être annexé  
à mon arrêté du **06 OCT. 2017**

*Pour le Préfet, par déléguation  
la Secrétaire Générale*

**Violaine DEMARET**



Mesure A1 : localisation des plantations

Commune de Crolles - Projet de digue pare-blocs du Fragnès

Vu pour être annexé

à mon arrêté du : **06 OCT. 2017**

Pour le Préfet, par délégation  
la Secrétaire Générale

Violaine DEMARET

**Mesures C1 et A1 : Fréquences et périodes d'interventions**

**Gestion des milieux herbacés et prairies**

**Période d'intervention**

	J	F	M	A	M	J	J	A	S	O	N	D
Pâturage												
Abattage-broyage												
Débroussaillage												

\* passage effectué uniquement en cas de nécessité (développement trop abondant de ligneux).

**Fréquence d'intervention**

Année	1	2	3	4	5	6	7	8	9	10	...
Pâturage											
Abattage-broyage											
Débroussaillage											
Gestion sur la nouvelle digue											

**Gestion des fourrés arbustifs et haies**

**Période d'intervention**

	J	F	M	A	M	J	J	A	S	O	N	D
Libre évolution	<i>(Non- intervention)</i>											
Taille d'entretien (si nécessaire)												

**Fréquence d'intervention**

Année	1	2	3	4	5	6	7	8	9	10	...
Libre évolution											
Taille d'entretien (si nécessaire)											

**Entretien des vergers de haute tige**

**Période d'intervention**

	J	F	M	A	M	J	J	A	S	O	N	D
Taille de formation												
Taille d'entretien												

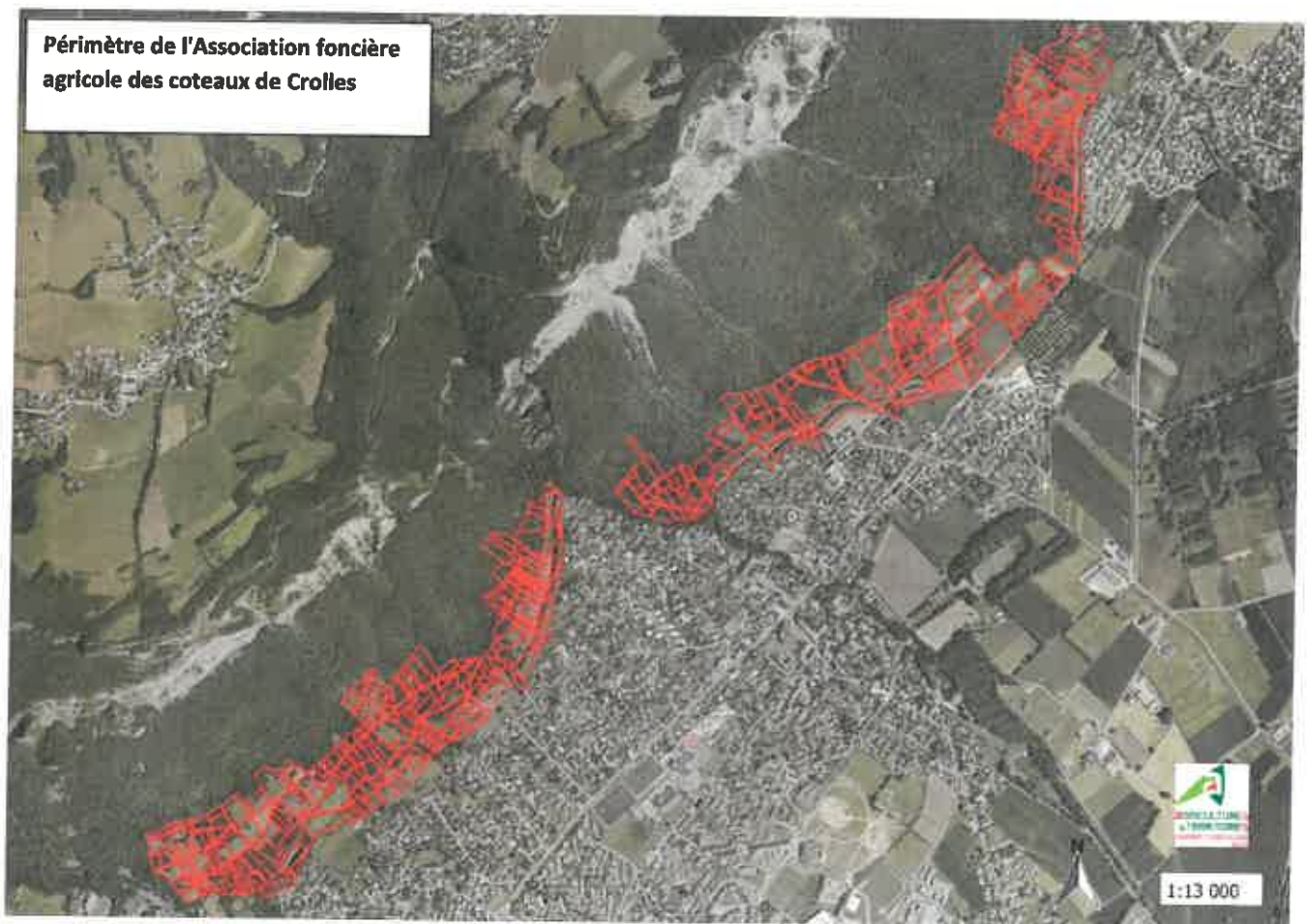
**Fréquence d'intervention**

Année	1	2	3	4	5	6	7	8	9	10	...
Taille de formation											
Taille d'entretien											

Vu pour être annexé  
à mon arrêté du 06 OCT. 2017



**Annexe 3 : Localisation du périmètre de l'AFA des Coteaux de Crolles.**



**Vu pour être annexé à l'arrêté n°**

**du 06 OCT. 2017**

*Pour le Préfet, par délégation  
la Secrétaire Générale*

**Violaine DEMARET**